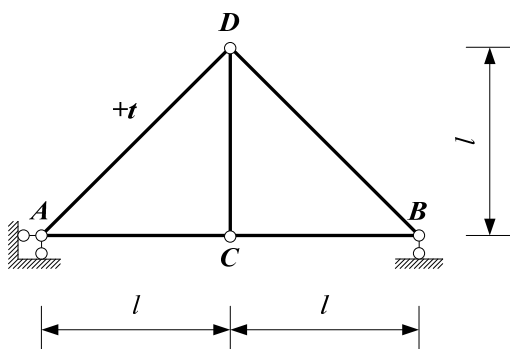
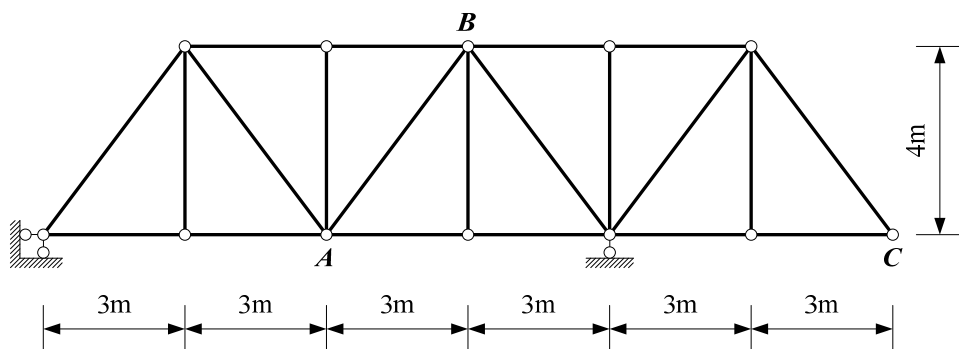


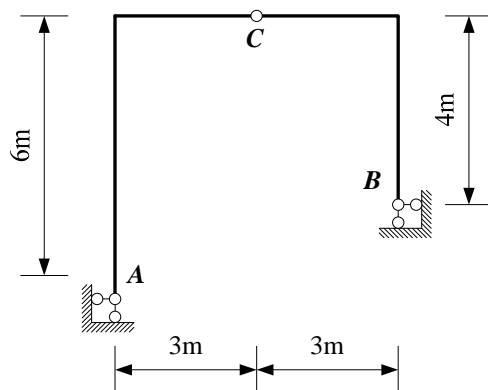
一、在下图所示桁架中，若只有杆 AD 的温度上升 t 度，试求 C 点竖向位移。已知线膨胀系数为 α 。



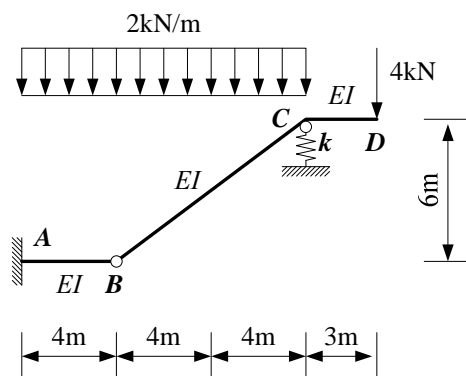
二、在下图所示桁架中，若因制造误差，杆 AB 比原来设计长度短 4cm ，试求因此而引起的结点 C 的竖向位移。



三、在下图所示三角刚架中，若仅因为支座 A 有向下的沉陷 a ，试求铰 C 左右两侧截面的相对转角。



四、试计算下图所示刚架的 D 点的转角。



五、在图示刚架中，支座 B 有向下的沉陷 a ，试计算支座 B 的转角。

