

Mendeley 使用说明

by 松漠寒渡

2011 年 10 月 23 日

Mendeley 是眼下十分流行的开源文献管理软件之一。简易的操作与强大的功能，尤其是文字识别与附件直接拖入，能够大大提高工作效率。我用这个软件一年多了，后来由于国内外网访问速度慢让人十分郁闷，最近想改用了别的软件（不想做广告，别问了！）。我曾把它推荐给一些朋友、学生，由于设置不熟悉的问题，发生了许多杯具。

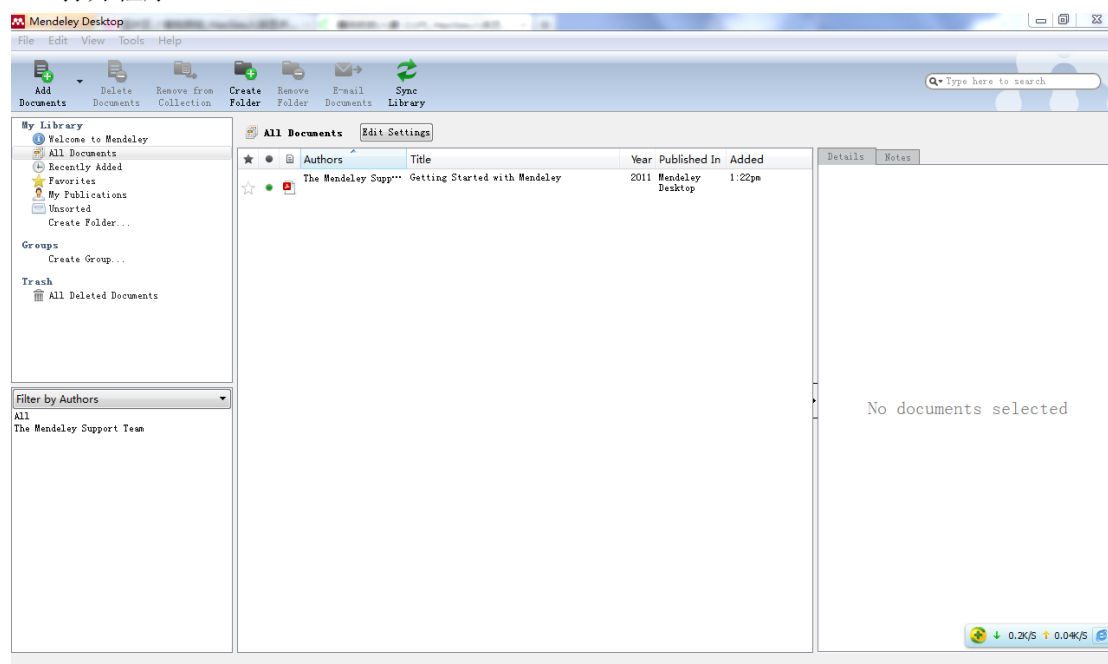
应大家的要求，我把 Mendeley 软件的设置以及数据导出等方法简单的写出来，供大家参考。

步骤一：首先可以去官网 www.mendeley.com 注册一个账号，从官网下载最新版的 Mendeley Desktop 软件，然后安装软件。

步骤二：安装完成后，需要及时设置后再使用，以免发生杯具！【目录错乱、文件找不到】

一、设置

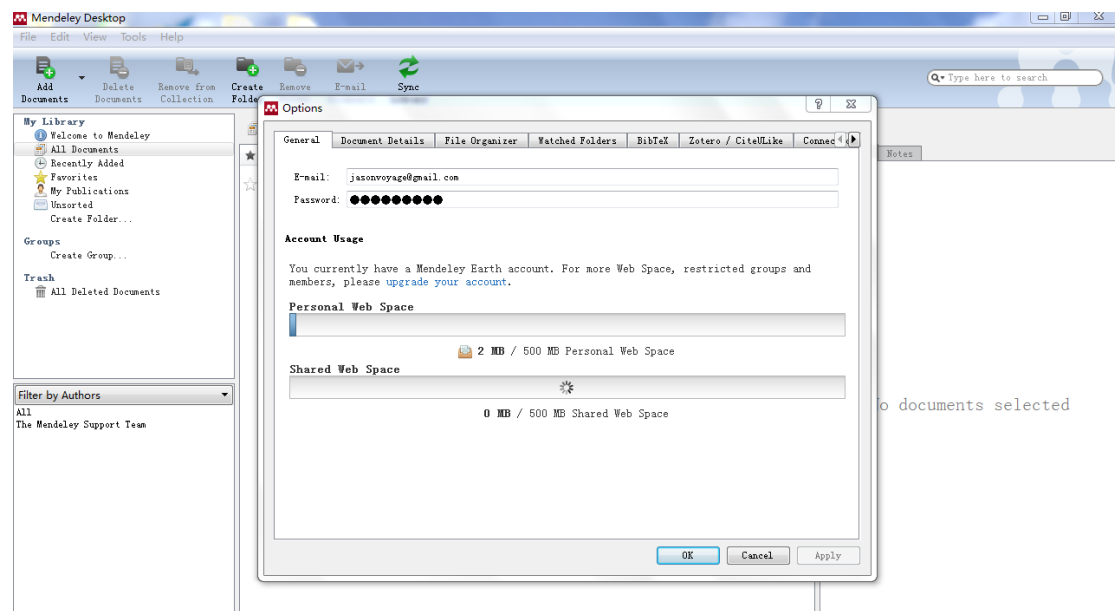
1. 打开程序



2. Tool→Options

- E-mail
- Password

输入帐户及密码（如果没有可以到网站上去注册，普通会员有 500M 空间）



3. File Organizer（文件管理）

- Organize my files→附件存放的目录
- Sort files into subfolders→附件目录下子目录分类,可根据需要级别、顺序把 Unused fields 中的 Author、Title、Journal、Year 依次拖到下面的 Folder path 中。

※如果使用 Mendeley 作为常用文件存储工具的话，建议只选择 Year。

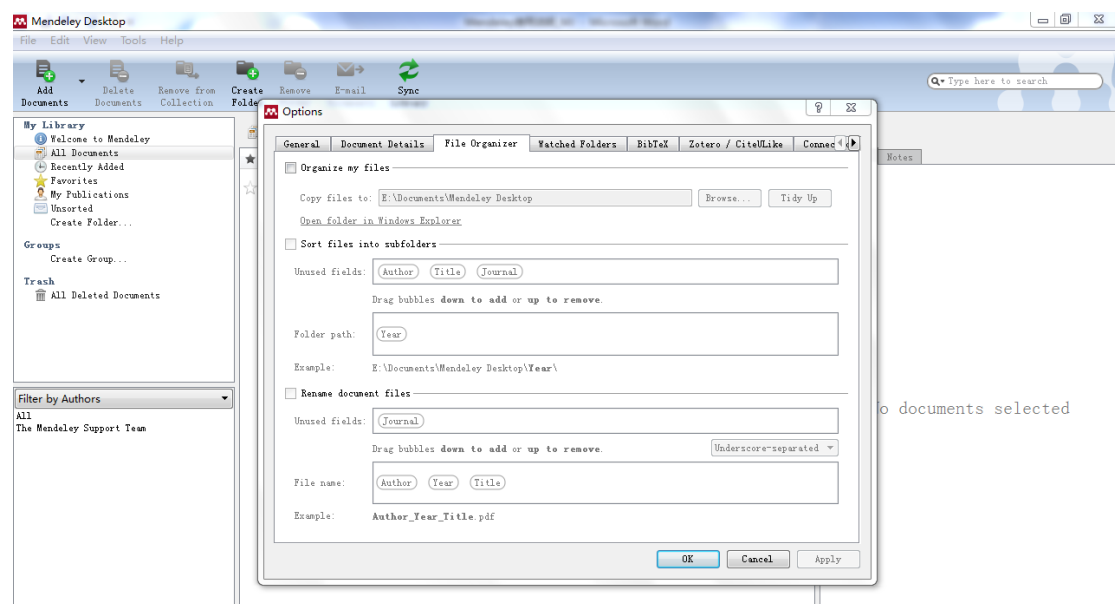
因为：1、简介明了；

2、选择越多目录越深、当文件名超出 Windows 规定长度时有可能无法打开或拷贝）

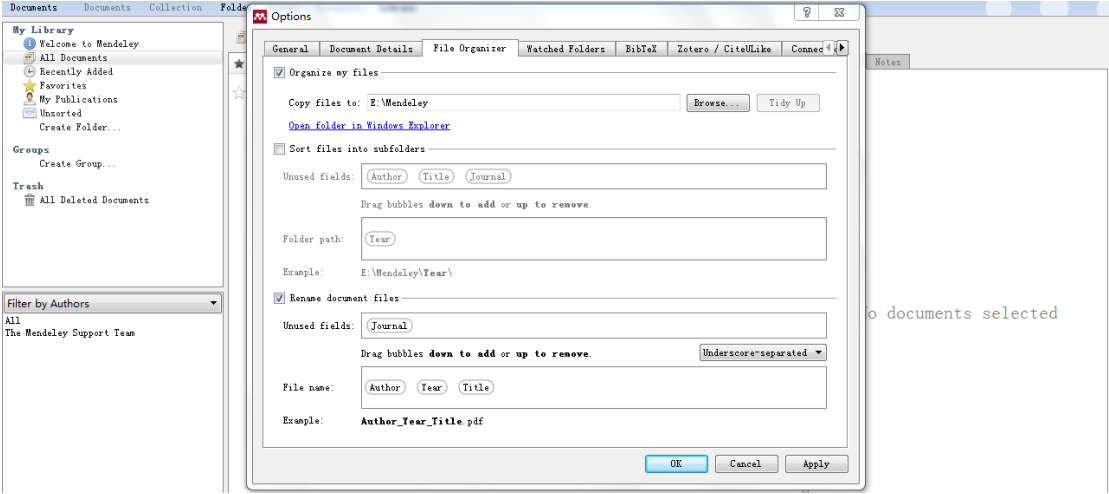
※如果使用 Mendeley 作为临时的文件整理工具的话，建议不勾选此项。

因为：1、方便后期删除

- Rename document files→重命名附件
- Underscore-separated→使用下端线作为分隔符
这是标准的文件名格式，Google 都是如此
- File name→建议依次选择 Author Year Title 格式

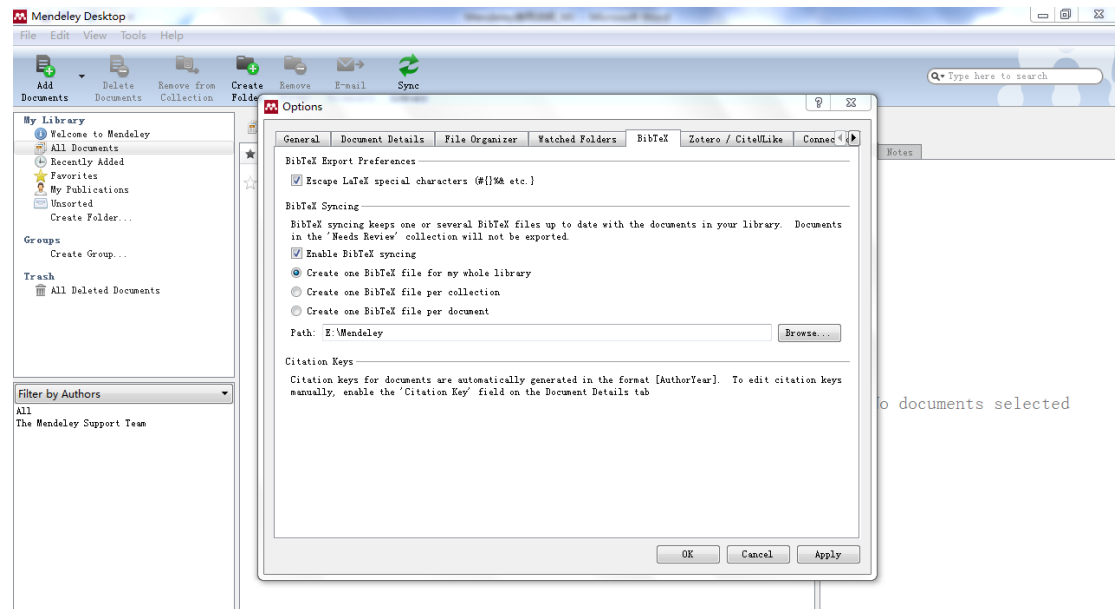


设置完毕后视图如下



4. BibTeX→数据库设置

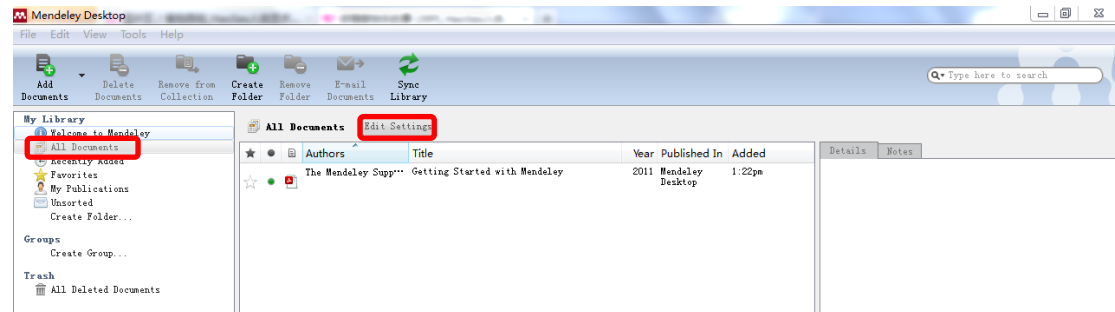
- Escape LaTeX special characters→忽略数据库中的特殊字符（它们都有问题、值得忽略）
- Enable BibTeX syncing→数据库同步（同步到网络，本地系统崩溃、文件丢失也不怕）
- Create one BibTeX file for my whole library→只生成一个数据库文件（这样最方便）
- Path→选择存放数据库文件的目录，别放在系统盘下，默认的文件名是“library.bib”。



5. 数据库同步设置

同步的方式有两种：一种是只同步文献信息（系统默认）、另一种还可以同步文献附件（需要设置）第二种方式的设置如下：

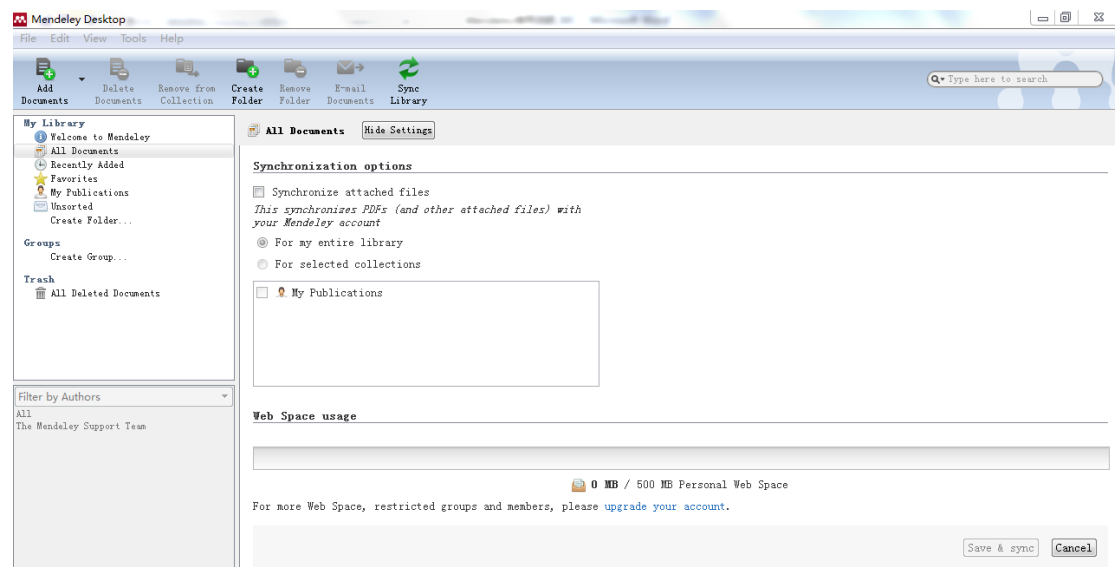
回到主界面→点击右侧 All Documents→中部上方的 Edit Settings



勾选 ☐ Synchronize attached files → 同步附件

☐ For my entire library → 同步数据库中所有文献的附件

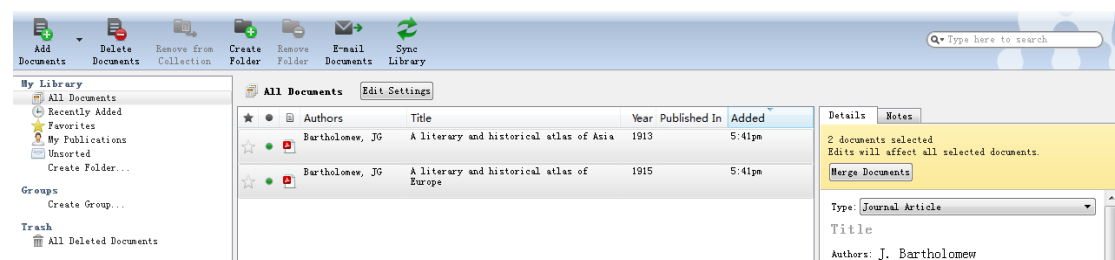
☐ For selected collections → 同步选定文献的附件



二、文献导出

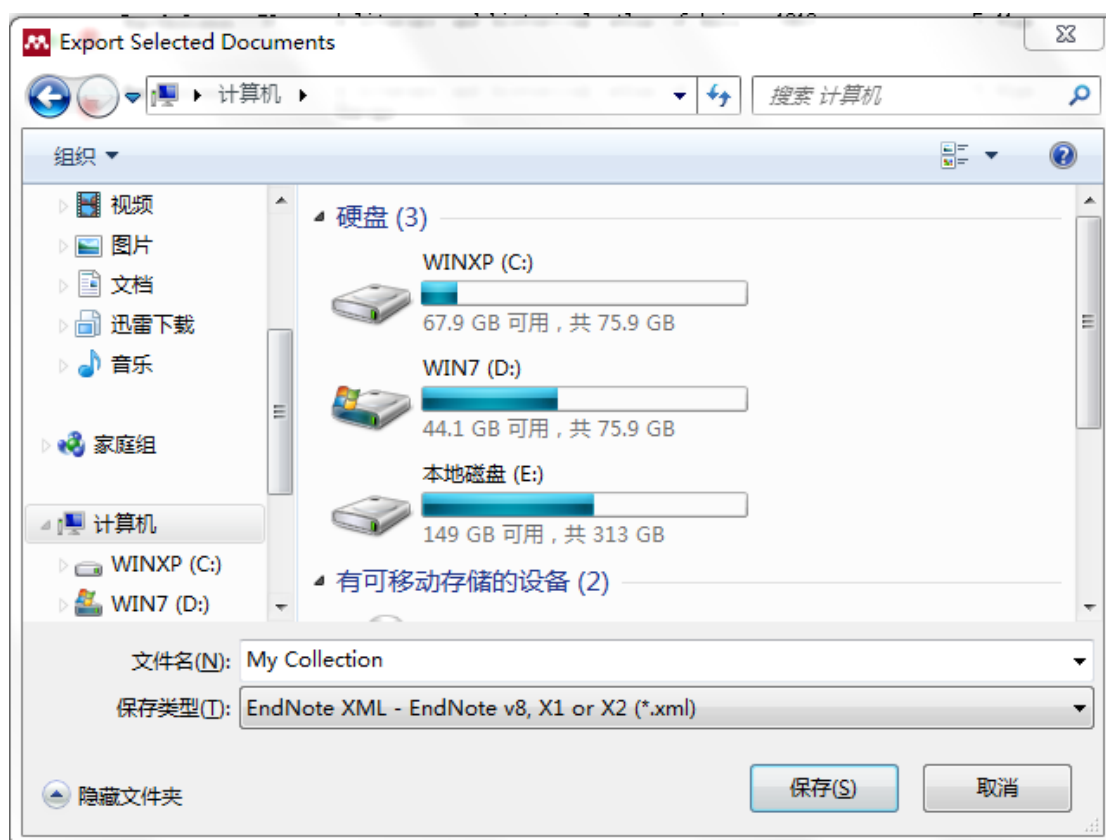
1. Mendeley 导入 Endnote

（1）首先选中 Mendeley 中需要导出的文献



(2) 选择 File→Export 或者直接按快捷键 Ctrl+E

(3) 在弹出的对话框中：“文件名”随意命名，自己认识就好；“文件类型”选择“EndNote XML……”，这样才会导出附件。导出的附件包括一个 XML 文件以及一个同名的文件夹。



(4) 打开 EndNote 软件

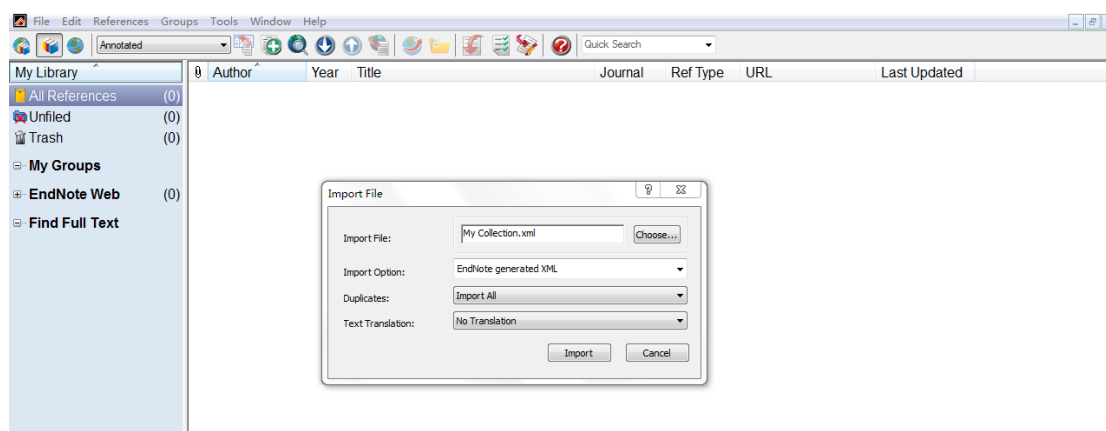
选择 File→Import

在弹出的对话框中：

Import Files: 选择刚才输出的 XML 文件

Import Option: 选择 EndNote generated XML

其余可以默认



(5) 复制附件

打开 Mendeley 导出的文件夹，里面有一个的“PDF”文件夹，打开它，把里面的文件复制到 EndNote 数据库“*.Data”文件夹下的“PDF”文件夹中。

2. Mendeley 导入 NoteExpress

打开 Mendeley 软件，选中需要导出的文献，导出.ris 文件。

打开 NoteExpress 软件，选择目录，导入.ris 文件。

文献信息可导入，但是无法导入附件，需要手动逐个添加，非常麻烦！

个人建议：

英文文献用 Mendeley 添加、管理，然后导入 Endnote。

中文文献用 NoteExpress 管理。

软件各有适用范围和优缺，无法求全责备，刚开始感觉麻烦，习惯了也倒得心应手。

松漠寒渡

2011 年 10 月 23 日于西安